



Nimekirja alusel

06.03.2024 nr 6-3/23/22484-10

**Metsahake OÜ keskkonnaloa nr L.ÕV/326822
muutmise taotluse keskkonnamõju hindamise
programmi avalikustamise teade**

**Anname Teile teada, et avalikustamisel on Metsahake OÜ keskkonnaloa nr L.ÕV/326822
muutmise taotluse keskkonnamõju hindamise (KMH) programm (edaspidi programm).**

KMH programmiga on võimalik tutvuda 11.03. – 26.03.2024 Keskkonnaameti keskkonnaotsuste infosüsteemis KOTKAS (<https://kotkas.envir.ee> avalehel valida „KMH avalik väljapanek“) ning tööpäeviti Keskkonnaameti Rakvere kontoris. Palume kohtumine eelnevalt kokku leppida otsustaja allpool toodud kontaktidel.

Kõigil on õigus esitada kirjalikult ettepanekuid, vastuväiteid ja küsimusi KMH programmi kohta kuni 26.03.2024 (k.a) otsustaja kontaktidel.

KMH programmi avalik arutelu toimub 02.04.2024 kell 17.30 kavandatava tegevuse asukohas Vinni katlamajas (aadress Põllu tn 5, Vinni alevik, Lääne-Virumaa).

Peale avalikustamist on KMH programm leitav keskkonnaotsuste infosüsteemist KOTKAS (<https://kotkas.envir.ee/>) [keskkonnamõju hindamise registris](#) (KMH01322).

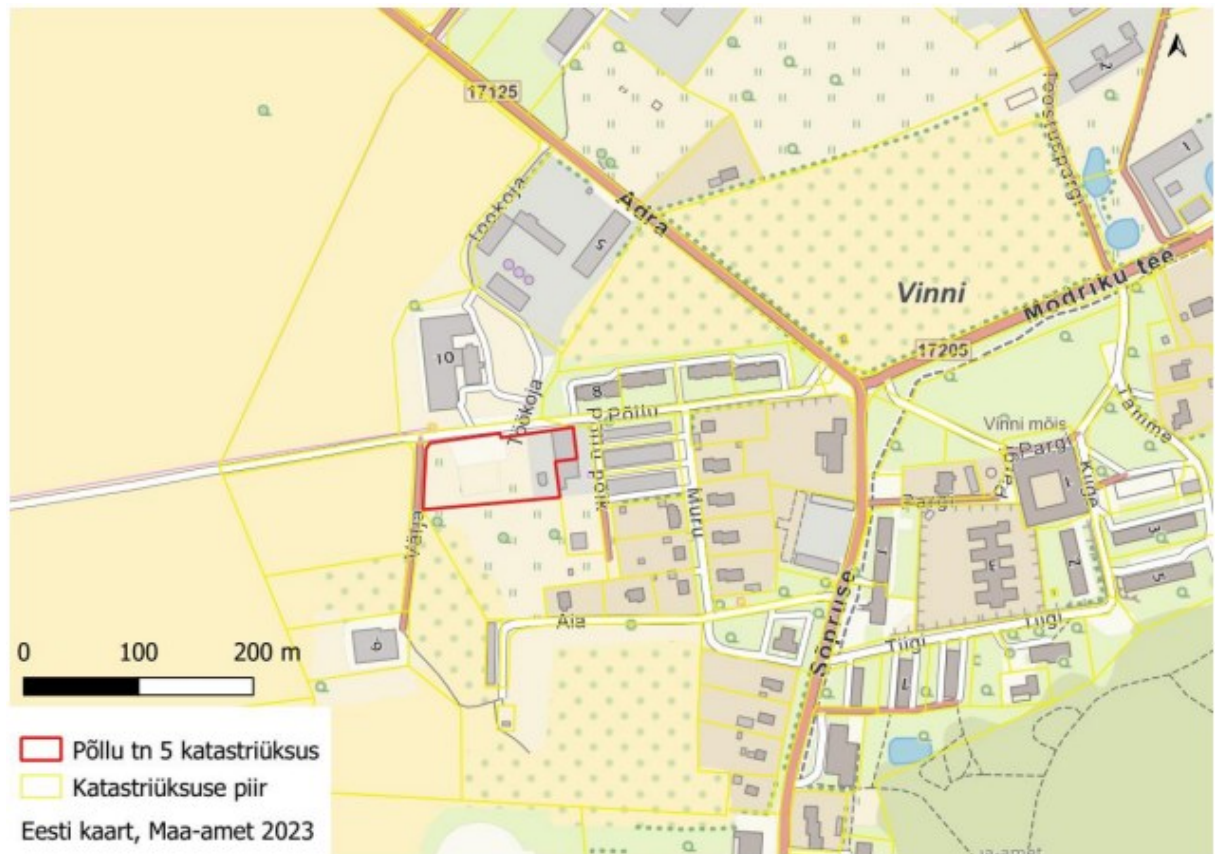
Taustainfo:

Metsahake OÜ soovib muuta keskkonnaluba nr L.ÕV/326822 eesmärgiga hakata kasutama Lääne-Virumaal Vinni alevikus Põllu tn 5¹ (joonis 1) asuvas katlamajas kütusena lisaks hakkepuidule ja mitteohtlikele puidujäätmetele ka ohtlikke aineid sisaldavaid puidujäätmeid (eeskätt purustatud raudteeliipreid). Taotluse kohaselt soovitakse põletada aastas kuni 1800 tonni hakkepuitu, sh mitteohtlike puidujäätmeid (KMHs hinnatav maksimaalne võimalik kogus kuni 2340 t/a) ja kuni 600 tonni ohtlikke aineid sisaldavat puitu (KMHs hinnatav maksimaalne võimalik kogus kuni 780 t/a).

Keskkonnaamet algatas kavandatavale tegevusele KMH 07.07.2022 kirjaga nr DM-118905-9.

Täpsema info kavandatava tegevuse ja asukoha kohta leiab Keskkonnaotsuste infosüsteemist KOTKAS keskkonnamõju hindamise registrist ([KMH01322](#)).

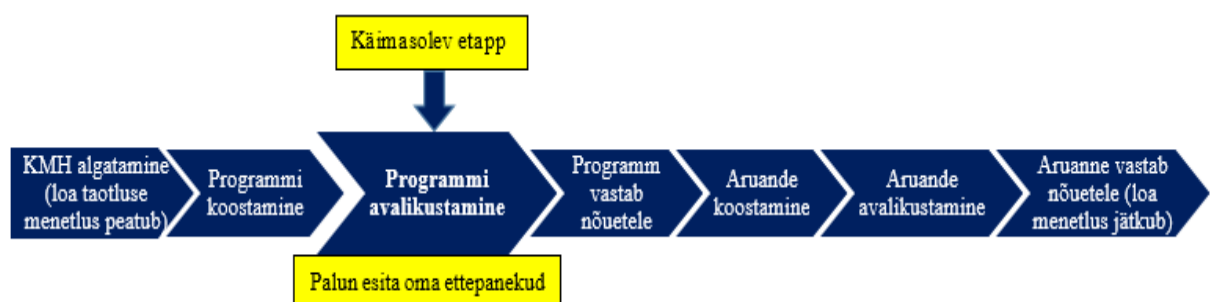
¹ Katastritunnus 90002:002:0025



Joonis 1. Põllu tn 5 paiknemine.

KMH viiakse läbi keskkonnaloa nr L.ÕV/326822 (tegevusloa) muutmise üle otsuse tegemiseks, sh loatingimuste määramiseks. KMH käigus hinnatakse planeeritava tegevuse ja selle reaalsete alternatiivsete võimaluste otseseid ning kaudseid olulisi mõjusid keskkonnameetmetele, inimese tervisele, heaolule ja varale. KMH käigus töötatakse välja keskkonnameetmed olulise keskkonnamõju vältimiseks või vähendamiseks. Keskkonnamõju hindab KMH juhtekspert või eksperdirühm KMH juhteksperdi juhtimisel koos arendajaga. KMH protsess on mitmeetapiline – esmalt koostatakse KMH programm ning hiljem KMH aruanne. Programm on KMH lähteülesanne, milles pannakse paika raamistik ja ulatus, mis osas KMH läbi viiakse, mis mõjusid hakatakse hindama, lisauuringute vajadus, eksperdirühma koosseis jne. KMH programmi käigus ei hinnata mõjusid, vaid see on aluseks KMH aruande koostamisele.

KMH protsess on avalik ja kõigil on võimalik esitada ettepanekuid, vastuväiteid ja küsimusi KMH programmi ning KMH aruande kohta ning saada nendele vastused. Esitatud ettepanekuid, vastuväiteid ja küsimusi analüüsitakse ning asjakohaste märkuste alusel täiendatakse KMH programmi ning aruannet. Lisainfot KMH protsessi kohta leiab [siit](#).



Kontaktandmed:

- **Otsustaja** (keskkonnaloa andja) on Keskkonnaamet², kontaktisikud Age Kaljuorg, tel 524 0165 (loa menetlus) ja Merike Pärtma, tel 5906 5684 (KMH menetlus), e-post info@keskkonnaamet.ee.
- **Arendaja** on Metsahake OÜ³, kontaktisik Alar Kulp, tel 509 2222, e-post alar@vvh.ee.
- **Keskkonnamõju hindaja** on LEMMA OÜ⁴, juhtekspert Piret Toonpere, tel 505 9914, e-post piret@lemma.ee.

Lugupidamisega

(allkirjastatud digitaalselt)

Helen Manguse

juhataja

keskkonnakorralduse büroo

Merike Pärtma 59065684

merike.partma@keskkonnaamet.ee

² Roheline 64, Pärnu, 80010

³ Tööstusparki põik 1, Vinni alevik, Vinni vald, Lääne-Viru maakond, 46601

⁴ Värvi tn 5, Kristiine linnaosa, Tallinn, 10621